

BILANCIO SOCIALE 2021

Luglio 2022


AYITI CHERI
ITALIA ONLUS
Un sorriso per i bambini di Haiti

Grazie di cuore. Come sempre



Il 2021 è stato il **primo anno di attività piena** per la nostra associazione dalla costituzione avvenuta a giugno del 2020. Nonostante le limitazioni imposte dalla diffusione della pandemia CoVid-19, siamo riusciti a continuare con le attività di sensibilizzazione e di raccolta fondi a sostegno della Fondazione BRESMA, l'ente no-profit haitiano con il quale collaboriamo per aiutare i bambini haitiani a sperare in un futuro migliore.

Siamo **una piccola associazione a conduzione familiare** e prestiamo la nostra opera a titolo di puro volontariato senza percepire alcun compenso o rimborso e sostenendo direttamente i costi di gestione dell'Associazione. Abbiamo deciso così per far sì che le donazioni che riceviamo possano essere devolute integralmente ai bambini di Haiti.

Ci teniamo a ringraziare personalmente tutti coloro i quali ci sostengono a vario titolo: chi tramite donazioni, chi mettendo a disposizione la propria professionalità o partecipando attivamente ai progetti, oppure fornendo idee ed indicando suggerimenti preziosi. **Ogni contributo è prezioso** e ci motiva ad impegnarci ancora di più nel perseguire le finalità dell'Associazione.

È grazie a tutti voi, che ci state sostenendo con fiducia ed affetto, se possiamo guardiamo al futuro con fiducia, alimentati dall'entusiasmo che voi per primi ci state dimostrando.

Grazie di cuore,

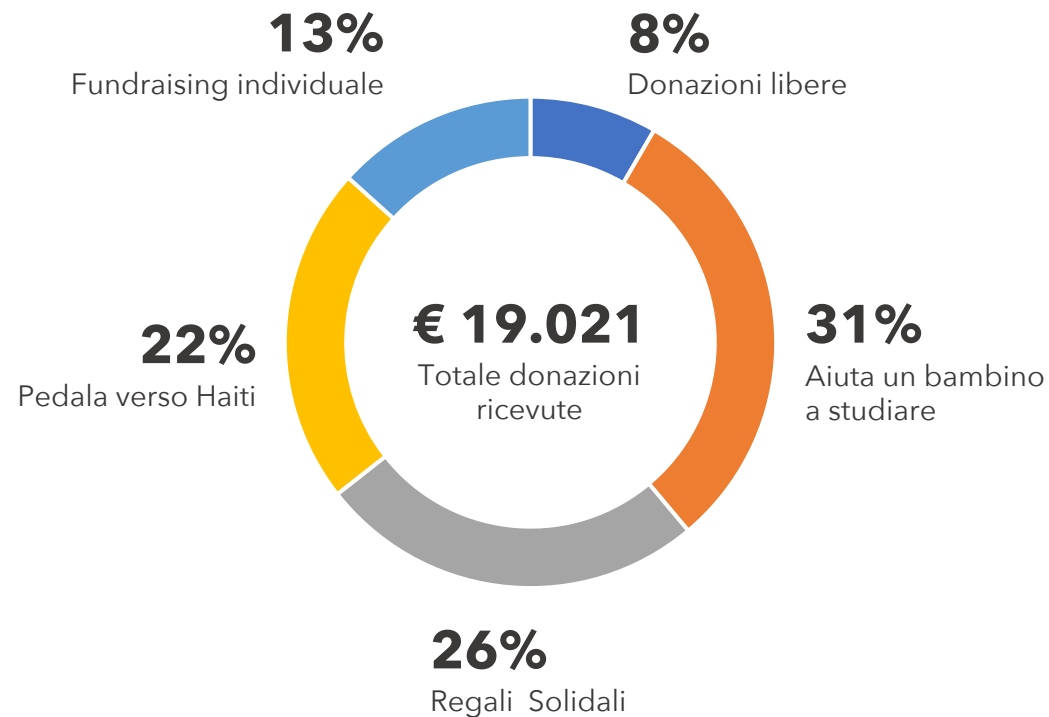
Carlotta Giovannoni

Presidente AYITI CHERI ITALIA Onlus

Continuiamo così!

Donazioni per finalità

Gennaio-Dicembre 2021



Il volume delle donazioni ricevute nel 2021 vede un incremento importante in valore assoluto rispetto all'anno precedente (a dicembre 2020 avevamo raccolto € 7.576) così come la percentuale delle donazioni ricevute per il progetto **Aiuta un bambino a studiare** con il quale ora riusciamo a sostenere 27 studenti delle scuole BRESMA (erano 16 a dicembre 2020). Di questi 27 studenti 10 sono sostenuti direttamente dai soci fondatori con risorse personali.

I fondi associati a **donazioni libere** così come i proventi dalla vendita di **regali solidali** sono stati ricevuti senza indicazione di una finalità specifica e sono utilizzati per supportare i vari progetti attivi presso la fondazione BRESMA, quali ad esempio acquisto di beni di prima necessità per l'orfanotrofio e lavori vari di manutenzione anche presso le scuole di Port-Au-Prince e Castaches.

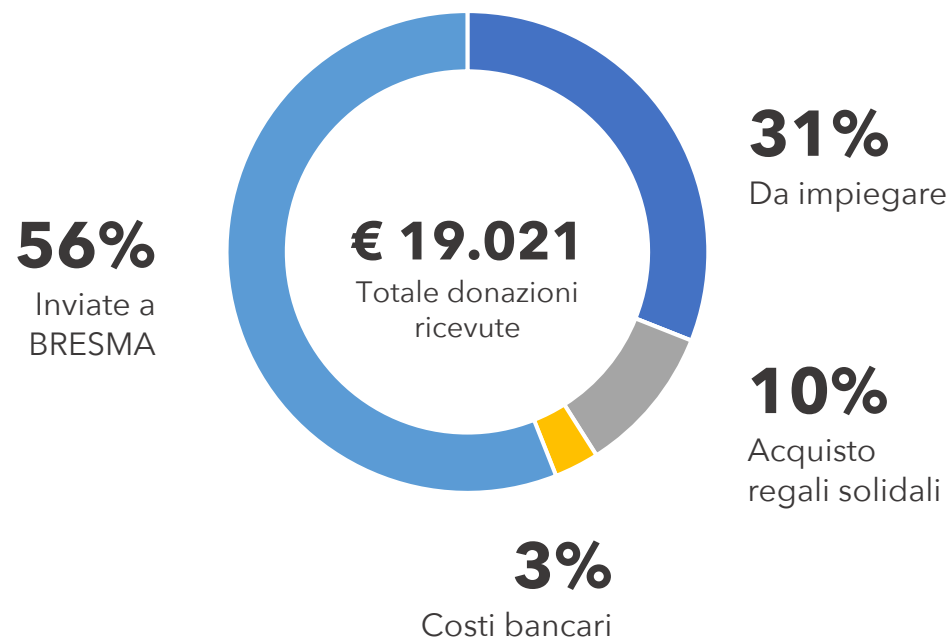
Il progetto **Pedala verso Haiti**, che continua anche nel 2022, ha avuto un buon seguito anche grazie alla vendita di abbigliamento per ciclismo.

Da segnalare anche per il 2021 il risultato ottenuto con attività di **fundraising individuale** effettuato tramite Facebook, sia da terzi sia dai soci, e legato ad avvenimenti personali, quali ad esempio la ricorrenza del proprio compleanno.

Destinazione fondi

Donazioni per utilizzo

Gennaio-Dicembre 2021



L'impegno di fondatori è quello di **massimizzare l'efficacia della raccolta fondi** e destinare le donazioni secondo le finalità dell'associazione, limitando i costi di gestione al minimo indispensabile per garantire l'operatività.

Sul versante delle uscite, tutti i costi legati al lancio e promozione dei progetti sono stati **sostenuti direttamente dai soci fondatori**. Gli unici costi sostenuti direttamente dall'associazione sono quelli legati all'operatività bancaria, quali commissioni su donazioni in ingresso e bonifici in uscita, e per l'acquisto a prezzi di favore dei prodotti proposti come regali solidali grazie alla collaborazione con le aziende nostre partner.

Quasi il **30% delle donazioni** sono state ricevute nel mese di Dicembre, per via delle attività di raccolta fondi in occasione del Natale. Ciò, unitamente al fatto che al fine di minimizzare le commissioni sui bonifici in uscita (€25 a bonifico), i fondi vengono inviati ad Haiti su base trimestrale, fa sì che al 31.12.2021 siano presenti dei fondi ancora da inviare.

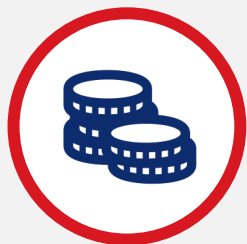
Si ricorda che in quanto associazione non lucrativa di utilità sociale, AYITI CHERI ITALIA **non distribuisce profitti ai soci** né questi ultimi percepiscono compensi per le attività che prestano.

Tutte le operazioni in ingresso ed in uscita sono effettuate per via **telematica** al fine di garantire la **tracciabilità** delle stesse.

Il nostro 2021 in pillole

**COSA
ABBIAMO
POTUTO
FARE**

**GRAZIE AI
NOSTRI
GENEROSI
DONATORI**



5.162

Euro donati alla Crèche BRESMA di Port-au-Prince per l'acquisto di cibo e altri beni di prima necessità



5.769

Euro donati alle scuole BRESMA per assicurarne il funzionamento e garantire l'erogazione del servizio mensa



27

Studenti delle scuole BRESMA sostenuti grazie alle donazioni ricevute dalla nostra associazione



AYITI CHERI ITALIA Onlus

Via Pierluigi da Palestrina, 27 - 50144 Firenze

C.F. 94291750480

Anagrafe Unica delle ONLUS Toscana n. 0037262

www.ayiticheri.it
aiuta@ayiticheri.it